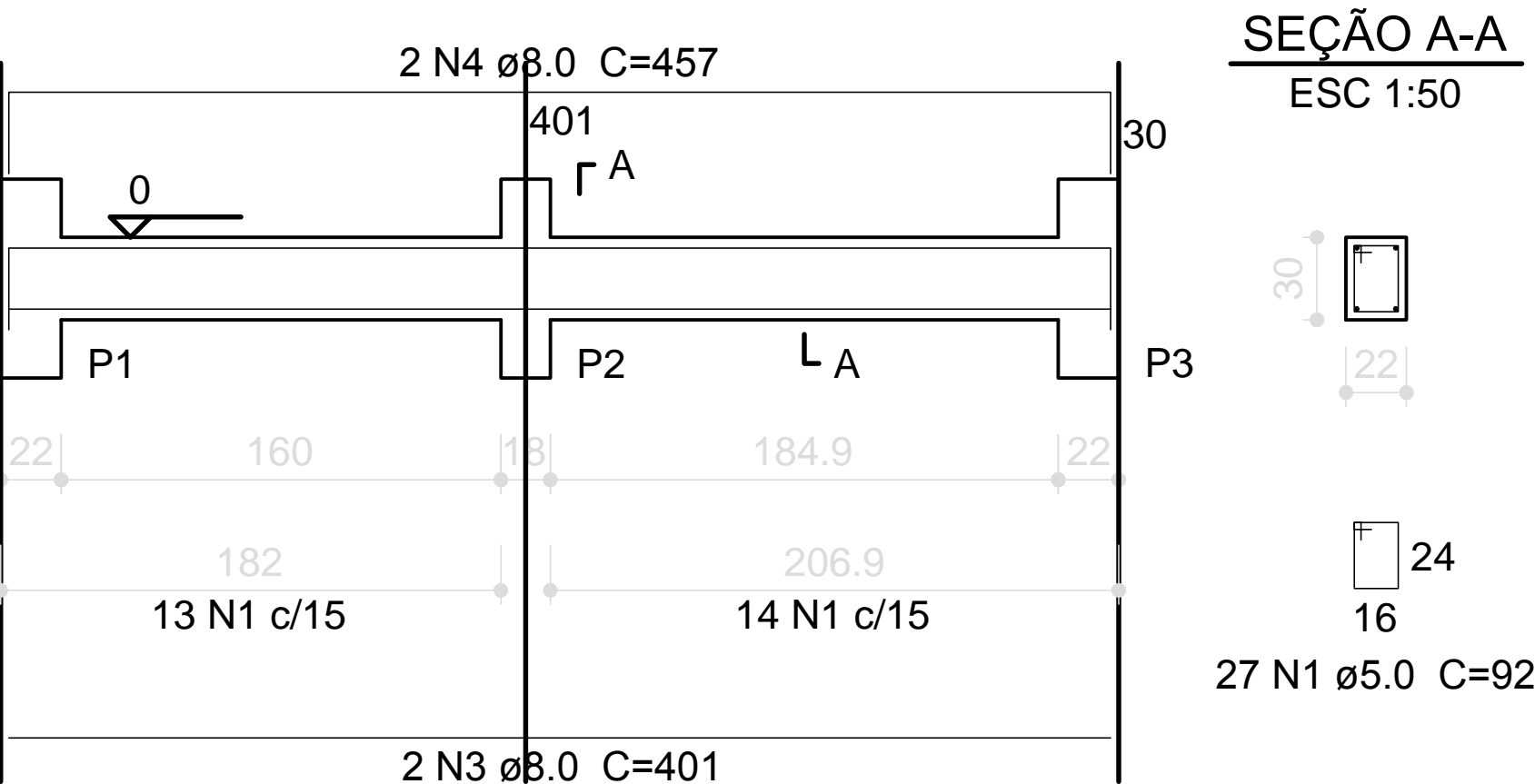


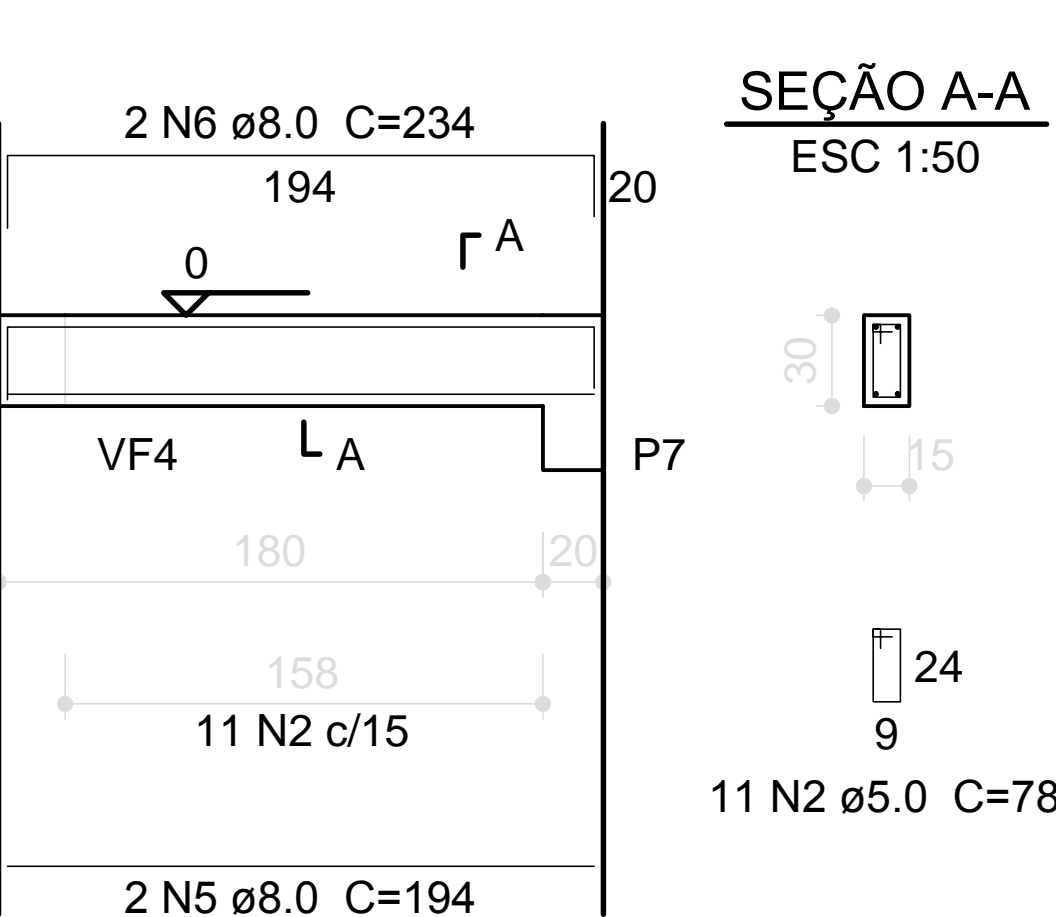
Vigas de fundação

Escala 1:25

VF1

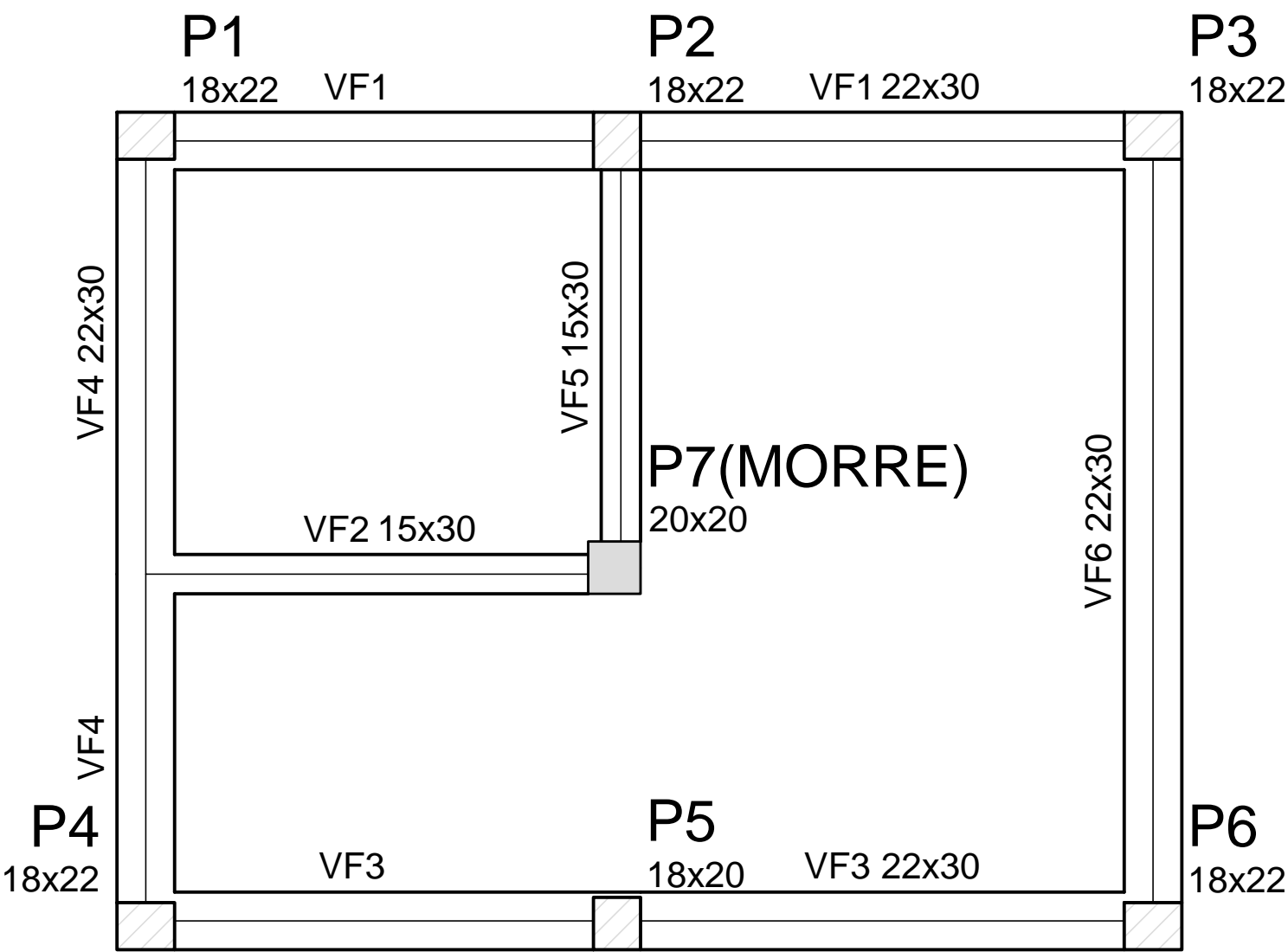


VF2

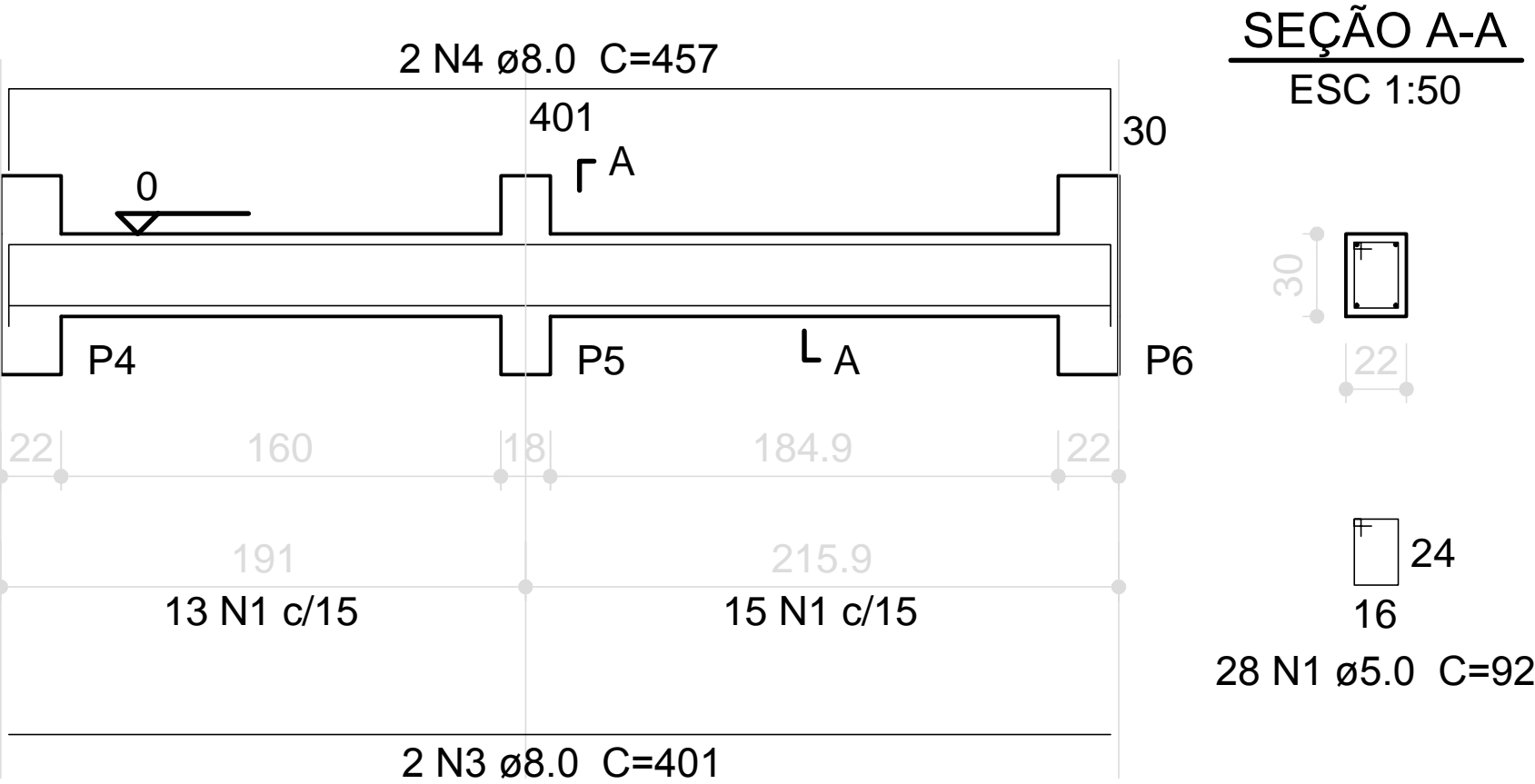


Forma do pavimento fundação

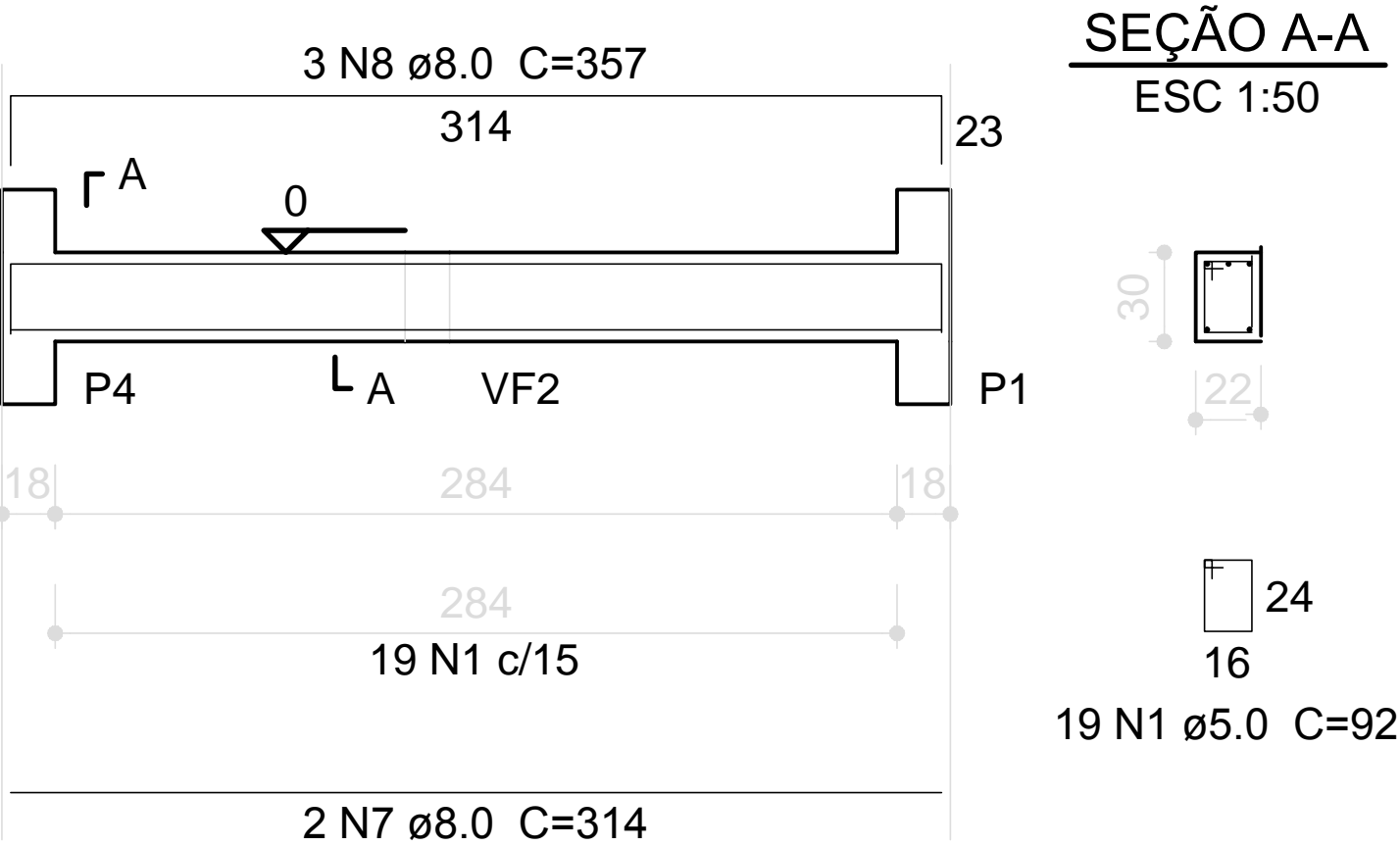
Escala 1:25



VF3



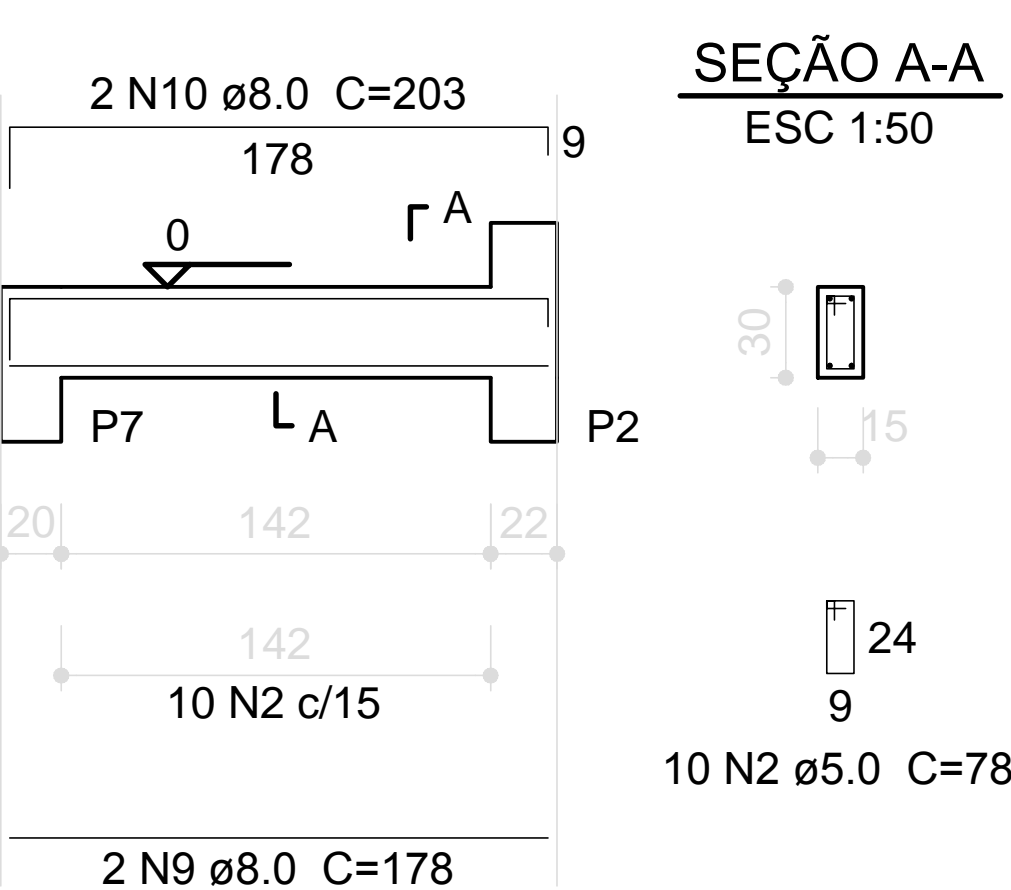
VF4



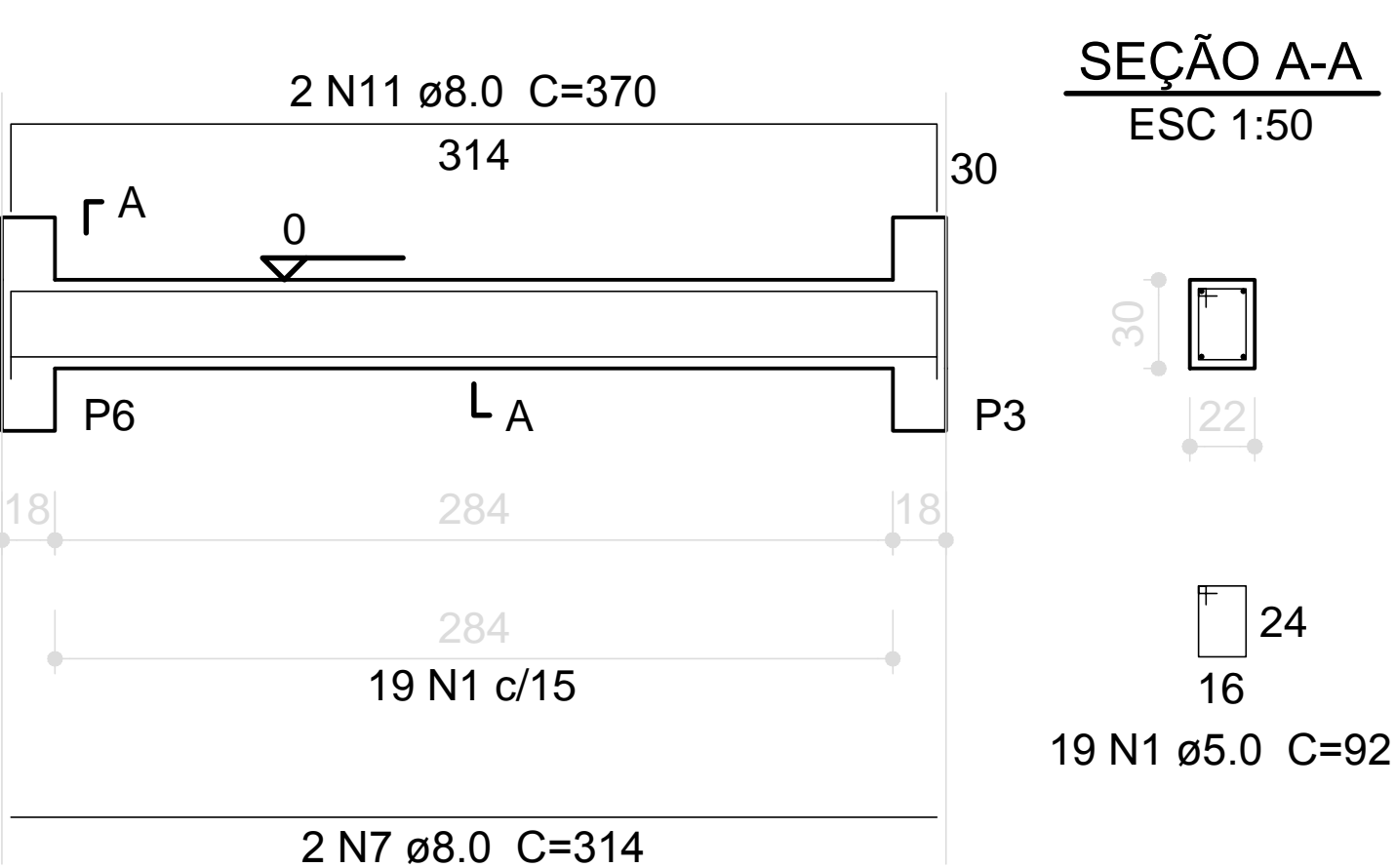
Características dos materiais			
fck		Ecs	
(kgf/cm²)		(kgf/cm²)	
250		241500	

Vigas			
Nome	Seção (cm)	Elevação (cm)	Nível (cm)
VF1	22x30	0	0
VF2	15x30	0	0
VF3	22x30	0	0
VF4	22x30	0	0
VF5	15x30	0	0
VF6	22x30	0	0

VF5



VF6



Relação do aço					
VF1		VF2		VF3	
VF4		VF5		VF6	
AÇO	N	DIAM (mm)	QUANT (Barras)	UNIT (cm)	C.TOTAL (cm)
CA60	1	5.0	93	92	8556
	2	5.0	21	78	1638
CA50	3	8.0	4	401	1604
	4	8.0	4	457	1828
	5	8.0	2	194	388
	6	8.0	2	234	468
	7	8.0	4	314	1256
	8	8.0	3	357	1071
	9	8.0	2	178	356
	10	8.0	2	203	406
	11	8.0	2	370	740

Resumo do aço			
AÇO	DIAM (mm)	C.TOTAL (m)	PESO + 10 % (kg)
CA50	8.0	81.2	35.2
CA60	5.0	102	17.3
PESO TOTAL (kg)			
CA50	35.2		
CA60	17.3		

Volume de concreto (C-25) = 1.13 m³
Área de forma = 14.8 m²



SECRETARIA DE COORDENAÇÃO E PLANEJAMENTO
UNIDADE DE GERENCIAMENTO DE PROJETOS

QUIOSQUES PRAIA DO LARANJAL
PROJETO ESTRUTURAL - VIGAS DE FUNDAÇÃO

Prancha
02/04

EQUIPE TÉCNICA DA UGP
Eng. Civil - Karen B. Almeida Esperança - CREA/RS 133.204
Arquiteto - Alexandre Silveira Vergara - CAU/RS A39209-0

Escala
1:25
Data
ABR / 2016